

Prof.(m)	N(colpi p)	Rpd(kg/cm ²)	asta	Prof.(m)	N(colpi p)	Rpd(kg/cm ²)	asta
0,00 - 0,10	4	14,1	1	0,40 - 0,50	19	67,2	1
0,10 - 0,20	4	14,1	1	0,50 - 0,60	46	162,6	1
0,20 - 0,30	8	28,3	1	0,60 - 0,70	89	314,5	1
0,30 - 0,40	11	38,9	1	0,70 - 0,80	100	353,4	1

- PENETROMETRO DINAMICO tipo : **DL-30 (60°)**

- M (massa battente)= **30,00 kg** - H (altezza caduta)= **0,20 m**

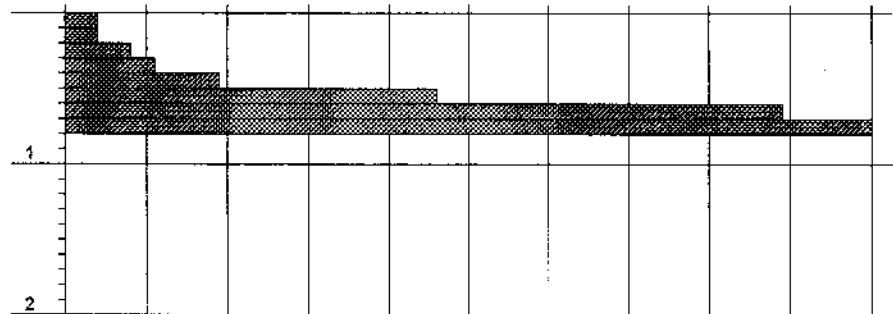
- Numero Colpi Punta N = N(10) [$\delta = 10 \text{ cm}$]

- A (area punta)= **10,00 cm²** - D(diam. punta)= **35,70 mm**

- Uso rivestimento / fanghi iniezione : **NO**

N = N(10) numero di colpi penetrazione punta - avanzamento $\delta = 10$

m 0 10 20 30 40 50 60 70 80 90 100



Rpd (kg/cm²)

m 0 50 100 150

